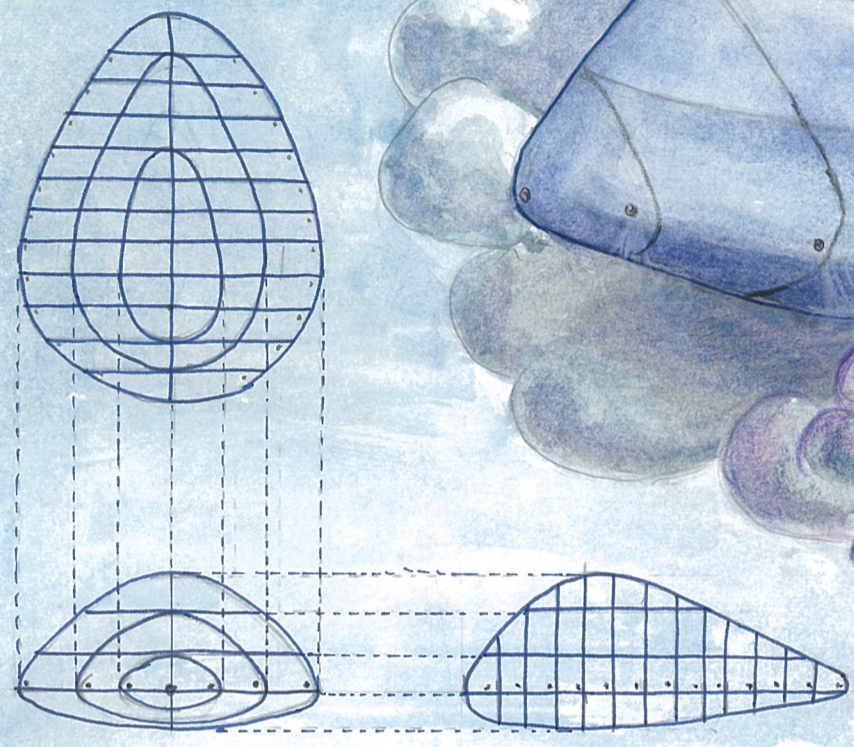


地球上の生活に疲れた
人々のための

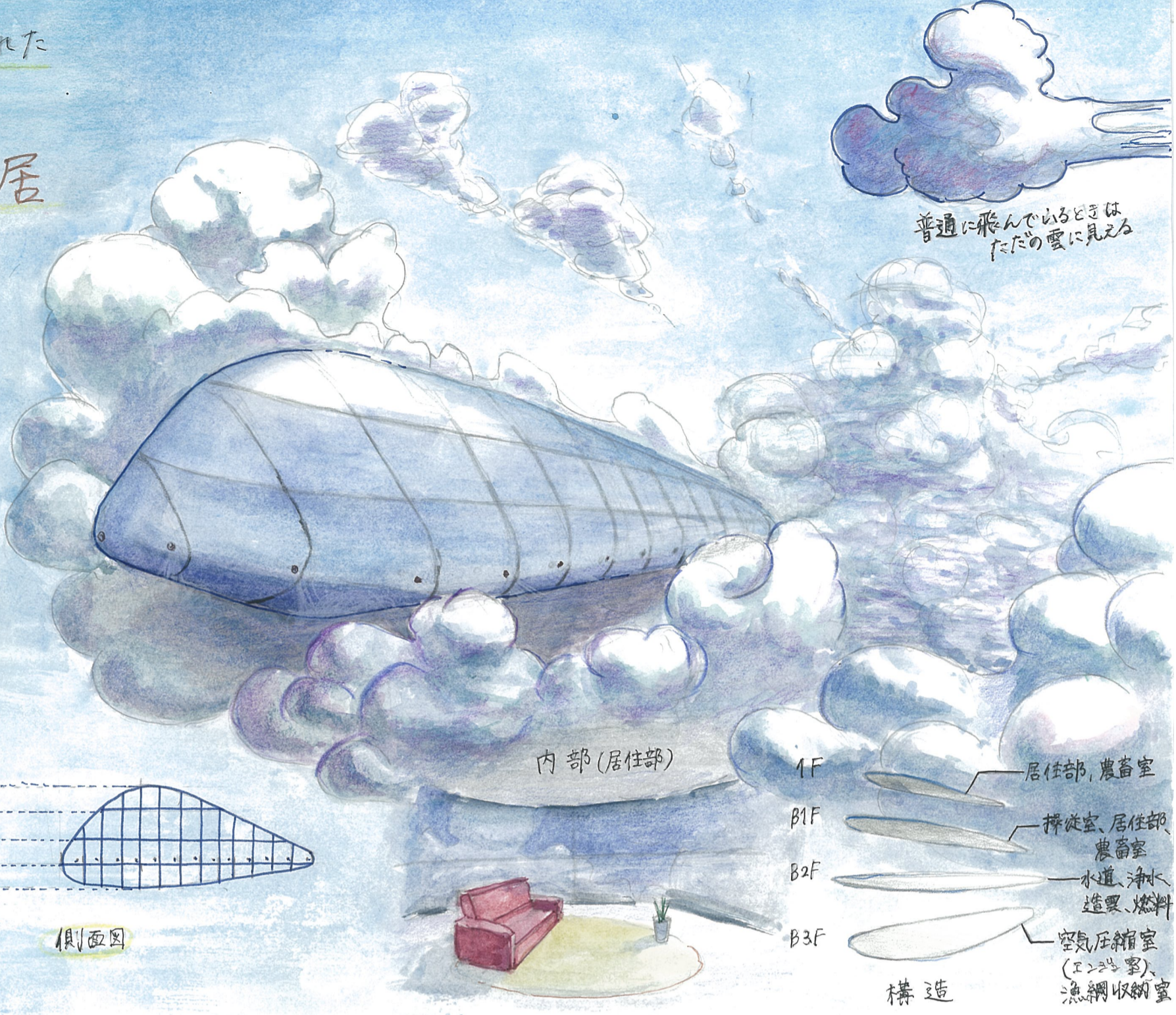
飛行住居

平面図



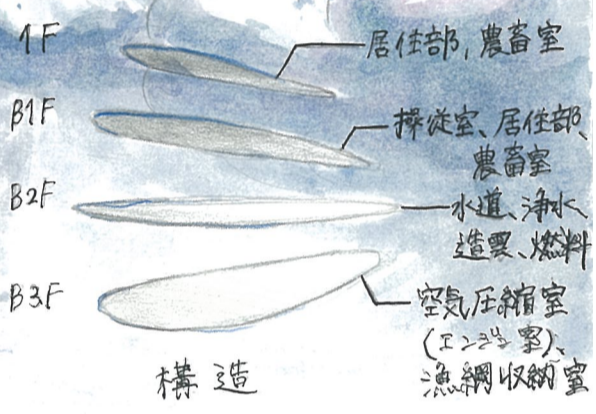
正面図

側面図



普通に飛んでいるときは
ただの雲に見える

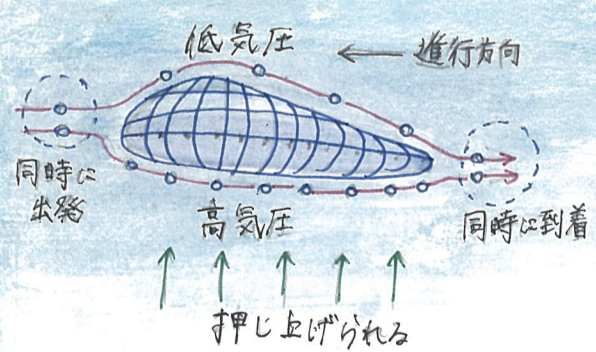
内部(居住部)



<コンセプト>

人間関係、地上での生活に疲れた人々へ、生活を变える新しい移動カプセルがあります。
山でもなく、海でもない空の上で雲に囲まれながらひっそりと静かに暮らしませんか。

<ベルヌーイの定理>



空気が流れる時、流れる距離の長い機体上部の方が速く流れ、距離の短い下部は流れが遅くなる。したがって上部と下部に気圧差が生まれ、気圧の高い下部が押し上げられるので、高度を上げることができる。

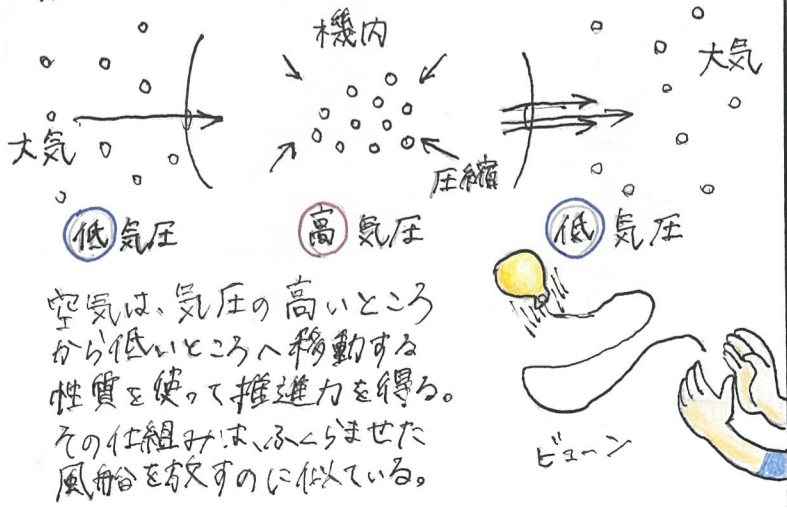
雲ができる条件

- ・水蒸気を含んだ空気
- ・上昇気流(気圧差)
- ・露点に達すること

見どころまとめ

- ・化石燃料を使わない完全循環型移動住居
- ・うんちは肥料に、残りは燃料・浄水して水に
- ・パワースカウト太陽電池で、全方向から光を取り入れながら発電。安定した供給ができる
- ・底面積が広いので浮きやすい
- ・農畜が可能
- ・水上着陸も可能。漁による食料確保も可能
- ・赤外線カメラによる完全オートパイロット
- ・造雲で船全体に雲をまとい、人間界と完全隔離

<推進力について>



<雲について>

